

六本松を中心とした  
地域情報誌  
毎月末日ぐらいに発行  
<編集・発行>  
(株)ジャパン・スマイルか  
TEL:761-8800  
FAX:752-2620



### 母の思い出の味「おむすび」のお店を始めました！

今月ご紹介するのは、「六本松3丁目」バス停そばに5月29日にオープンしたばかりのおむすび酒場「えのま・六本松店」。オーナーは西村磨砂人(まさと)さん、中央区桜坂のご出身、53歳。

私の母は新潟出身で「おにぎり」を「おむすび」と言っていました。母は45年前から桜坂バス停前でおむすび屋と酒場をしていて、店の奥に自宅がありました。母の店から好きなおむすびを選んで自宅で食べていました。母は4~5年前に体調を崩し、昨年亡くなりました。私は20年前に関東へ行き現在は群馬県に住んでいます。



オーナーの西村さん

お米は福岡県産米、巻く海苔は有明のり、塩は五島のうまか塩。パリパリ食感を楽しんで頂くため、海苔は後巻きスタイルです。具は新鮮なもの、地産地消で福岡産を重視しています。現在おむすびは13種ですが、もっと増やしていきたいと考えています。

#### ◎店名の由来は・・・

「えのま」はおむすびを母・エミ子から息子・まさとへと思いを込めました。

#### ◎六本松にお店を開いたのは・・・

母の店の場所、桜坂になるべく近い場所が私の希望でした。母が亡くなったことで福岡と縁が切れるのが嫌で「母の味のおむすび」のお店を出すことで愛着のあるこの地域の皆さんと繋がり続けたいと思っています。

#### ◎他の場所にもお店があるようですが・・・

友丘にたこ焼きの店「ひなタコ」、8月に藤崎商店街におむすび酒場「えのま藤崎駅前店」がオープン予定です。

母の味おむすびで六本松をもっと盛り上げていきたいです！

#### 【料金】

- ・塩おむすび 250円 ・梅 300円 ・おほか 300円等
- ・おむすびAランチ 800円  
→330円までのおむすび2個+小鉢+卵焼き+味噌汁
- ・おむすびBランチ 1,000円  
→好きなおむすび2個+好きな小鉢+卵焼き+味噌汁

#### 【おむすび酒場えのま】

場 所：福岡市中央区谷1丁目14-24 Sorisso 六本松1階

定休日：毎週日曜日夜(朝昼は営業)

営業時間：7:00~11:00 テイクアウト・ワグレット朝食  
11:00~14:00 ランチ、17:00~23:30 居酒屋

TEL:092-725-6633



## 六本松を楽しもう！ 特選イベント情報♪

### 【 猫のぺすか 11月の猫 原画展 】

11月のある寒い雨の日に、突然現れた仔猫が語る物語。

胸にずいとしみいるこの本の原画を展示します。

さらに作家と共に暮らす猫たちの話を写真と文で見せるパネル展

「ゆうゆうとしんしん、そしてまだちゃんの話」を同時開催！

関連書籍や雑貨、描き下ろし作品の展示販売もいたします。



#### ◀開催日時▶

7月7日(金)~23日(日)

11:00~18:00

※店休日 7/10(月)、13(木)、20(木)

#### ◀開催場所▶

書肆 吾輩堂

(中央区六本松1-3-13)

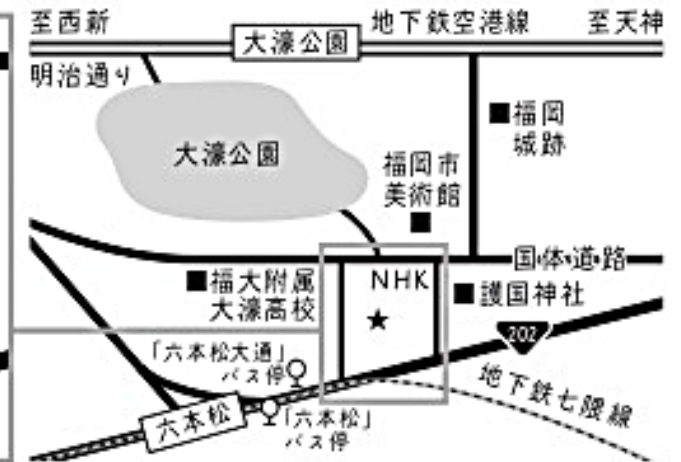
#### ◀作家在廊▶

7月7日(金)

11:00~18:00

7月8日(土)

13:00~17:00



#### 【お問合せ先】

書肆 吾輩堂(わかばいどう)

福岡市中央区六本松1-13-13

TEL:092-791-1880



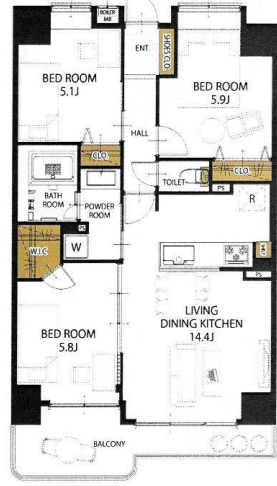
吾輩堂HP





### 売マンション シティオ鳥飼 6階

- ◆所在地・・・城南区鳥飼5丁目
- ◆交通・・・地下鉄六本松駅 徒歩5分
- ◆間取り・・・3LDK(66.69㎡)
- ◆価格・・・3,690万円



7月中旬に  
リノベーション工事  
完了予定★

24時間営業の  
スーパーが近くて  
便利!



### 分譲賃貸マンション ガイアコート赤坂浄水 2階

- ◆所在地・・・中央区六本松3丁目
- ◆交通・・・地下鉄六本松駅 徒歩10分
- ◆間取り・・・1LDK(42.55㎡)
- ◆賃料・・・85,000円
- ◆敷金・・・1ヶ月
- ◆礼金・・・2ヶ月

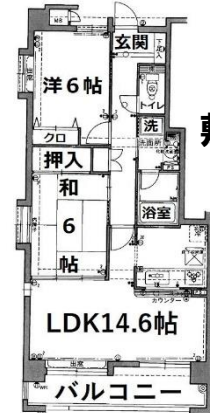


ペット飼育相談可能♪  
(小型犬もしくは猫のどちらか1匹)



### 分譲賃貸マンション 千サンマンション南福岡参番館 1階

- ◆所在地・・・博多区相生町3丁目
- ◆交通・・・西鉄雑餉隈駅 徒歩7分
- ◆間取り・・・2LDK(62.75㎡)
- ◆賃料・・・80,000円
- ◆敷金・・・1ヶ月
- ◆礼金・・・2ヶ月



7月15日解約予定!

敷地内駐車場1台無料★

JR南福岡駅からも  
徒歩7分♪



### 分譲賃貸マンション 金山団地 4階

- ◆所在地・・・城南区金山団地
- ◆交通・・・地下鉄金山駅 徒歩10分
- ◆間取り・・・3DK(48.85㎡)
- ◆賃料・・・48,000円
- ◆敷金・・・1ヶ月
- ◆礼金・・・2ヶ月



南向き!  
日当たり良好!

敷地内駐車場 4,000円!



上記物件のお問い合わせは 広告有効期限 令和5年7月末 媒介

株式会社 ジャパン・スマイルか

(公社)福岡県宅建物取引業協会 福岡県知事免許(10)第8407号

福岡市中央区六本松4丁目9-4 TEL (092) 761-8800

Eメール iruka-japan@par.odn.ne.jp ホームページ <http://www.iruka-japan.com>

★★各物件のコードを読み取ると、“ふれんず(福岡県宅建協会HP)”に掲載中の情報をご確認頂けます★★



賃貸物件・売買物件募集 中 !!

☆ ★ 7月の催し ★ ☆

日時	催事内容	料金	お問い合わせ	TEL
7/22 (土) から 9/3 (日) まで	<b>特別展</b> 「 <b>ざんねんないきもの事典</b> 」 いきものが進化するなかで身につけた り捨てたりした能力や体のしくみなど を紹介する本「ざんねんないきもの事 典」。この本に登場するハリネズミや ウーパールーパーなど数々の動物をじ っくりと観察できる展覧会! 時間: 9:30~18:00 (入場は 17:30 まで)	高校生以上 1,200円 小中学生 500円 3歳以上 300円 3歳未満 無料	福岡市科学館	715-5040
7/26 (水)	<b>こどものアソビバ!</b> ひろーい体育館がみんなのあそび場に! たのしいコーナーがいっぱい♪ 場所: 中央体育館(中央区赤坂2-5-5) 時間: ①10:30~12:00 ②13:00~15:00 対象: 小中高生/幼児と保護者 ≪他区体育館でも実施予定! 詳しくは あいくるのHPをご確認ください!≫ ※上靴などの室内履きをご持参ください ※公共交通機関でお越しください	無料	福岡市立中央児童会館 あいくる	741-3551



[中央児童会館あいくるのホームページ]  
<http://www.jidoukaikan-aikuru.or.jp/>

健康コラム No.92

### 無意識の食行動

先日の外来でこんな会話がありました。50代の女性ですが、「作り置きして食べていると、つい食べ過ぎる」というもの。

毎日食事の準備をする女性には本当に頭が下がりますし、作り置きしておきたい気持ちはよく理解できます。でも、作り置きすると食べ過ぎる、というのは見事に真理(心理?)を捉えていて、食べものが目の前にあると食べ過ぎる、という食行動は科学的に証明されています。同様に、お酒などもまとめ買いをしておくとも飲み過ぎる。本来なら1週間で消費するはずの量が数日でなくなってしまいます。

この心理を利用して大量買い・まとめ買いをさせる某スーパーもありますよね。早く消費するので、大量買いを繰り返す、という訳です。逆にいえば、「面倒」だと感じさせることで消費量を減らすことも可能です。ビールをわざわざ1本だけ買って来るとか、食べる量を皿に盛ったらわざわざ鍵付きの引き出しにしようとか。これらの「技」は無意識に働くので相手に不快を感じさせにくい。覚えておくと役立ちますよ。



### 【今月の運動教室】

7月のテーマ ≪夏バテ対策! 運動で暑さに負けないカラダ作り!≫  
専門リハビリトレーナーさんを招いて運動教室を行っています。  
日程...①7月12日(水)15時~16時  
②7月23日(日)15時~16時  
各日程 10人程度。予約制。一人一回 1,000円(税込)。  
お問い合わせは 080-6446-5932 まで。

糖尿病ケアクリニック六本松  
院長 大久保 賢  
(日本糖尿病学会認定専門医)  
TEL: 092-733-8761

